

Лопастное сильфонное реле потока для жидкостей

- Модель FPS-R



- Диапазон переключения
0.17 - 0.85 м³/ч до
72.6 - 165.7 м³/ч (жидкость)
- Макс. давление: 30 бар
- Макс. температура: 120 °С
- Присоединение:
G 1/2, G 3/4 (с муфтой)
R 1, 1 NPT (> NW 25)
- Материал: латунь или нерж. сталь
- Микровыключатель: 250 В, 15 (8) А
- Любой способ монтажа
- Сертификат соответствия

Описание

Реле потока FPS-R производства KOBOLD работает по принципу лопасти. Поток среды воздействует на лопасть, активируя микропереключатель. Точку переключения можно легко настроить, а прибор подходит для использования в трубопроводах различного номинального размера, если поменять лопасть и провести соответствующую настройку Электрика прибора надежно отделена от контролируемой среды посредством сильфона.

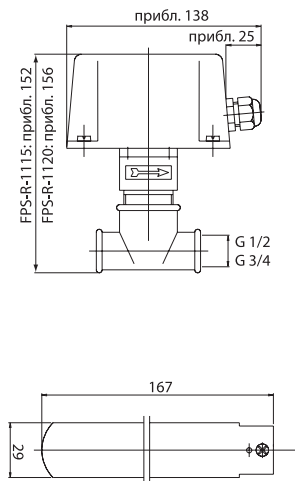
Для минимальных значений было разработано специальное исполнение реле потока. См. таблицу со значениями переключения. Прибор можно устанавливать в любом положении.

Применение

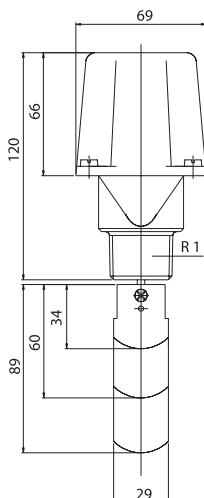
- Контроль охлаждающих и смазочных систем
- Защита насосов от «сухого хода»
- Защита от понижения уровня жидкости

Габариты

FPS-R-1...



FPS-R-2... FPS-R-3...



Технические характеристики

Исполнение из латуни MS 58, сильфон ил латуни, лопасть из нерж. стали 1.4401
 Т-часть: оцинкованная сталь
 Исполнение из нерж. стали нерж сталь 1.4541, лопасть из нерж. стали 1.4401
 Температура изм. среды -40 до +120 °С
 Температура окр. среды..... -35 до +65 °С
 Макс. допустимое давление латунь - 11 бар, нерж. сталь - 30 бар
 Макс. потеря давления около 0.01 - 0.03 бар
 Размеры входной и выходной трубы 5 номинальных диаметров трубы

Электрические характеристики

Пыленепроницаемый микропереключатель – однополюсный перекидной контакт
 Коммутируемое напряжение макс. 24 - 250 В_{АС}
 Коммутируемый ток..... макс. 8 А (пассивная нагрузка) макс. 15 А (активная нагрузка)
 Электрическое присоединение кабельный ввод
 Корпус АВС-пластик
 Степень защиты IP 65
 Сертификат соответствия.... VdTÜV instructions Flow 100

Электрическое присоединение

КРАСНО-БЕЛЫЙ открывается при уменьшении потока
 КРАСНО-ГОЛУБОЙ закрывается при уменьшении потока

Код заказа (Например: FPS-R-1115-R)

Номин. разм. трубы	Стандартный диапазон переключения		Код заказа		Специальный диапазон переключения		Код заказа		Адаптир. к эксл. в РФ
	м³/ч снижение потока	м³/ч увеличение потока	Латунь	Нерж. сталь	м³/ч снижение потока	м³/ч увеличение потока	Латунь	Нерж. сталь	
25*	0.6-2	1-2.1	FPS-R-2100 (прис.: R 1) FPS-R-5100 (прис.: 1 NPT)	FPS-R-2200 (прис.: R 1) FPS-R-5200 (прис.: 1 NPT)	0.2-1	0.6-1.1	FPS-R-3100 (прис.: R 1) FPS-R-6100 (прис.: 1 NPT)	FPS-R-3200 (прис.: R 1) FPS-R-6200 (прис.: 1 NPT)	R
32	0.8-2.8	1.3-3			0.25-1.4	0.9-1.6			
40	1.1-3.7	1.7-4			0.5-1.6	1.2-2.2			
50	2.2-5.7	3.1-6.1			0.9-3.6	2.3-4.1			
65	2.7-6.5	4.0-7.0			1.2-4.9	3.1-5.5			
80	4.3-10.7	6.2-11.4			2.1-7.4	4.9-8.2			
100	11.4-27.7 (6.1-17.3)	14.7-29.0 (8.0-18.4)			4.9-17.1 (3.3-11.6)	11.3-19.1 (7.7-13.0)			
125	22.9-53.3 (9.3-25.2)	28.4-55.6 (12.9-26.8)			9.7-34.0 (5.0-17.5)	22.4-37.9 (11.5-19.6)			
150	35.9-81.7 (12.3-30.6)	43.1-85.1 (16.8-32.7)			13.6-47.6 (6.1-21.4)	31.5-53.2 (14.1-23.9)			
200	72.6-165.7 (38.6-90.8)	85.1-172.5 (46.5-94.2)			25.7-90.1 (21.7-55.3)	59.6-100.7 (36.5-61.8)			
	л / ч жидкость	л / ч жидкость							
15	174-846	480-948	FPS-R-1115						
20	138-768	408-858	FPS-R-1120						

*Для DN 25 необходима такая муфта, чтобы лопасть могла свободно двигаться.
 Значения в скобках - при использовании удлиненной лопасти, которую укорачивают с NW 100 до NW 150 и которую необходимо оборудовать тремя короткими лопастями.