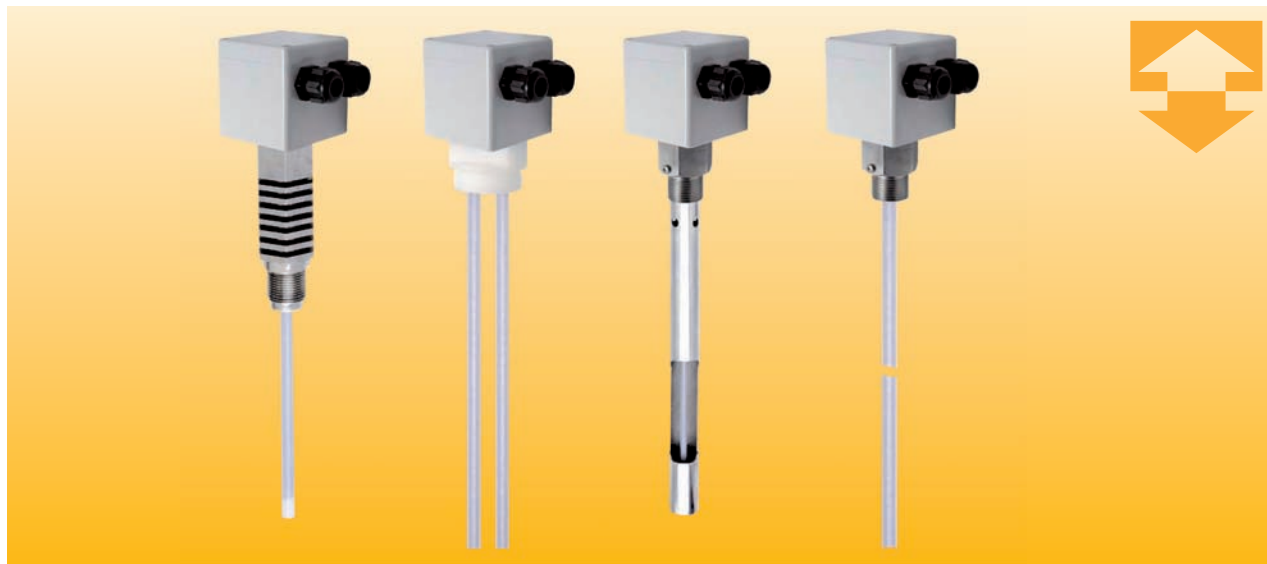




Емкостные сигнализаторы уровня для жидкости • Модель NCW-R



- Длина чувствительного элемента: до 4000 мм
- Температура: макс. 90 / 125 °С
- Давление: макс. 10 бар
- Макс. нагрузка на контакты: 250 В_{пер.тр} 1 А
- Мех. присоединение: G 1, G 2 внешняя резьба (ПВДФ), резьбовой адаптер
- Четыре модели для разных условий применения

Описание

Емкостные сигнализаторы уровня для жидкости NCW-R фирмы KOBOLD позволяют непрерывно контролировать уровень жидких сред в различных сосудах. Емкостные сигнализаторы состоят из чувствительного элемента и первичного преобразователя с подключаемым вторичным преобразователем. В зависимости от условий эксплуатации можно выбрать следующие типы чувствительных элементов:

- одиночные чувствительные элементы для стандартного использования,
- двойные чувствительные элементы с соединительной муфтой из ПВДФ для неметаллических емкостей и агрессивных сред,
- одиночные чувствительные элементы с внешней контактной трубкой для неметаллических сосудов или сред с очень низкой диэлектрической проницаемостью
- одиночные чувствительные элементы с первичным преобразователем с теплоотводящим радиатором для жидкостей с температурой до 125 °С.

Приборы не имеют никаких механически движущихся частей и, следовательно, не подвержены механическому износу. Приборы просты для обслуживания, так как подключаемые вторичные преобразователи легко заменить.

Принцип работы

Принцип работы данного сигнализатора основан на использовании метода емкостного измерения. Чувствительный элемент и стенка сосуда (или второй электрод) образуют пластины конденсатора. Жидкая среда сосуда функционирует как конденсаторная изоляционная жидкость. Емкость конденсатора непосредственно зависит от уровня жидкости. Если сосуд пуст и измерительный электрод не покрыт жидкостью, то емкость конденсатора низкая. Если же измерительный электрод соприкасается с жидкостью, то емкость конденсатора возрастает. За изменением уровня жидкости следит подключаемый вторичный преобразователь, который подает сигнал при приближении уровня жидкости к критической отметке.

Сферы применения

- Вода и водные растворы
- Жидкая пища
- Химические и агрессивные жидкости
- Нефть
- Фармацевтические жидкости



Технические характеристики

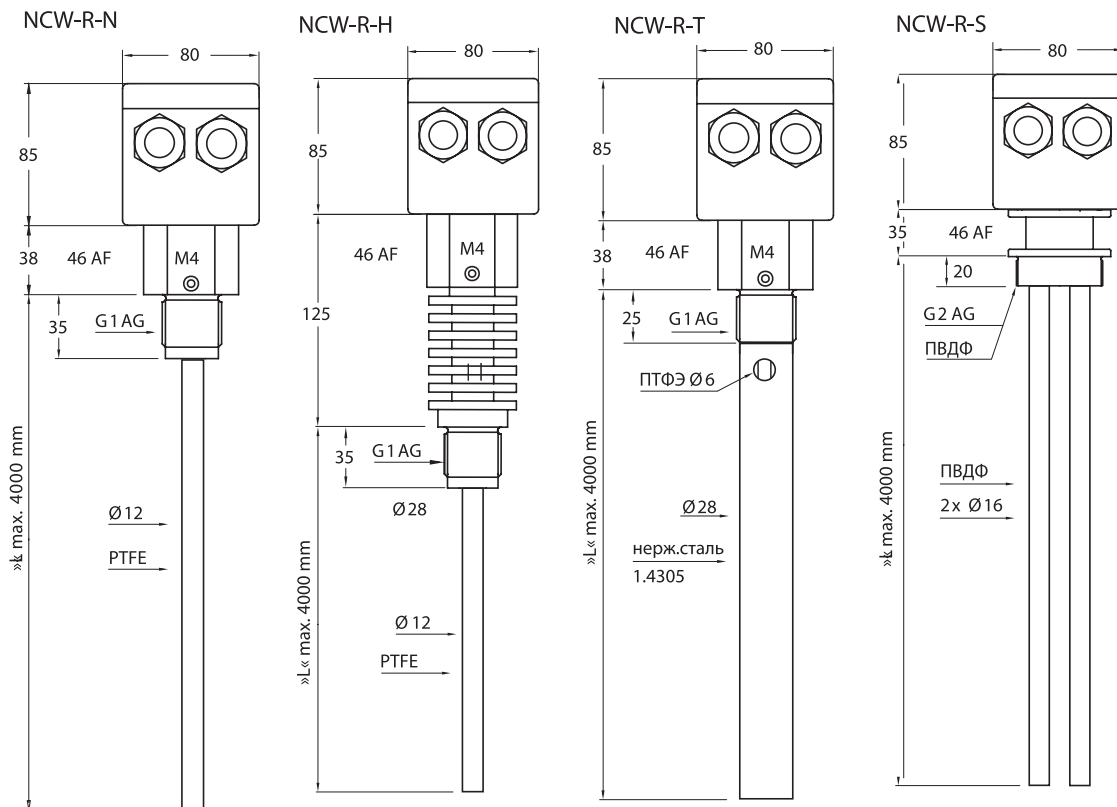
Измерительный принцип	емкостной
Длина чувствительного элемента	265...4000 мм (модели с меньшей длиной чувствительного элемента изготавливаются на заказ)
Температура измеряемой среды.....	макс. 90 °С, 125 °С для модели NCW-R-H
Температура окр.среды	-10...+60 °С
Макс. давление	PN10
Электропроводность изм.среды	Er = мин. 1.5
Материалы	
Корпус	поликарбонат
Присоединение.....	нерж. сталь 1.4305 (NCW-R-N, NCW-R-H, NCW-R-T) ПВДФ (NCW-R-S)
Чувствительный элемент	нерж. сталь с ПТФЭ покрытием для NCW-R-N и NCW-R-H нерж. сталь с ПВДФ-покрытием для NCW-R-S чувств. элемент из нерж. стали 1.4305 с внутренним сенсором (нерж. сталь с ПТФЭ покрытием) для NCW-R-T
Механическое присоединение:.....	модели NCW-R-N, NCW-R-H, NCW-R-T: G 1 внешняя резьба модель NCW-R-S: G 2 внешняя резьба
Адаптер	модели NCW-R-N, NCW-R-H, NCW-R-T: резьбовой адаптер G 1 1/4, G 1 1/2 приварная муфта с внеш. резьбой Ø 40 мм
Напряжение питания:.....	18...36 В _{пост.т.} , 24 В _{пер.тока} , 110 В _{пер.тока} , 230 В _{пер.тока} , 50 / 60 Гц
Электронное присоединение:.....	через 1 (2) кабельный ввод M20
Тип выхода	релейный
Напряжение, коммутируемое контактами реле	макс. 250 В _{пер.тока} , 1 А
Степень защиты	IP 65

Код заказа (Образец: NCW-R-N ...1 ...2G6 0 2-R)

Модель	Длина чувствительного элемента*	Присоединение	ATEX	Напряжение	Адаптир. к экпл. в РФ
NCW-R-N (стандартный) NCW-R-H (высокотемпературный) NCW-R-T (с контактной трубкой)	...1 = до 1 метра ...2 = до 2 метров ...3 = до 3 метров	...2G6 = G 1, нерж. сталь	0 = нет	00 = 230 Впер.т. 04 = 110 Впер.т. 02 = 24 Впер.т.	R
NCW-R-S (двойной чувствительный элемент с соединительной муфтой из ПВДФ)	...4 = до 4 метров	...9G9 = G 2, ПВДФ		03 = 18 ... 36 Впер.т.	

* Пожалуйста, укажите требуемую длину чувствительного элемента »L« при заполнении бланка заказа.

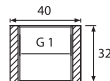
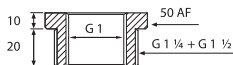
Габариты



Запасные части / Аксессуары

Резьбовой адаптер
G1 1/4 и G1 1/2

Приварная муфта



Модель NMZ для ёмкостных сигнализаторов уровня NCW-R-N, NCW-R-T, NCW-R-H

Модель	Комплектация	Адаптер	Особые отметки	Адаптир. к экспл. в РФ
NMZ-R	A = монтажный адаптер (только для NCW-R-N, NCW-R-T, NCW-R-H)	G7 = резьбовой адаптер из нерж. стали для G1 1/4 G8 = резьбовой адаптер из нерж. стали для G1 1/2 S6 = приварная муфта из нерж. стали, внешний Ø 40 мм	0 = нет Y = как указано в описании	R